



## Luxuoso apartamento T4 no centro de Lisboa, junto ao Marquês de Pombal

**Referência**      lsv391  
**Finalidade**     Venda  
**Localização**    Lisboa  
**Quartos**        4  
**Casas de Banho** 4  
**Área Construída** 368 m2  
**Área do Lote**    ---  
**Preço**            1.680.000 EUR



## DESCRIÇÃO

---

Apresentamos para venda um apartamento muito especial, que ocupa a totalidade de um piso elevado de um edifício de arquitetura neoclássica pombalina, localizado numa das principais e mais centrais e prestigiadas avenidas residenciais de Lisboa: Avenida António Augusto de Aguiar.

Este apartamento estende-se por 330 m<sup>2</sup> e apresenta uma distribuição interna extremamente interessante, que permite que o núcleo principal das zonas sociais esteja exposta a sul/poente e a maior parte dos quartos a nascente. Ambas as frentes têm uma vista de cidade muito bonita e desafogada.

O apartamento dispõe de duas entradas: a entrada principal beneficia de um amplo e agradável hall, com acesso tanto à zona de estar (sul/poente), como à sala de jantar e suite principal (nascente); e a entrada secundária que nos posiciona junto à zona da cozinha.

A zona de estar do apartamento é composta essencialmente por uma grande sala de estar que se divide em duas áreas e biblioteca, totalizando cerca de 16 metros de comprimento. Na mesma frente localiza-se ainda um dos quartos.

Esta frente é servida por uma varanda extremamente ampla com cerca de 20 metros de largura, que proporciona uma excelente vista da sobre a Avenida e as suas árvores de grande porte, bem como sobre o "Pavilhão Carlos Lopes", construído em 1922 no interior do grande "Parque Eduardo VII". Este Pavilhão foi totalmente remodelado em 2016 e constitui hoje um local único onde se realizam todo o tipo de eventos.

Do lado oposto, a nascente, está localizada uma grande sala de jantar com uma bonita vista sobre os edifícios de Lisboa, bem como a master suite, que integra um excelente closet e uma casa de banho ampla.

A cozinha deste apartamento também apresenta características muito especiais, exibindo azulejos tradicionais portugueses e uma chaminé típica que integra o fogão de estilo tradicional.

Nesta zona existe também uma suite, que pode ser usada como quarto de empregada residente, e um outro quarto que também pode ser usado como escritório. Este quarto liga ainda a uma pequena sala de convívio com TV.

A venda deste imóvel inclui a possibilidade de cedência da posição de arrendamento sobre dois espaços de estacionamento coberto, a poucos metros de distância.

## LOCALIZAÇÃO

---

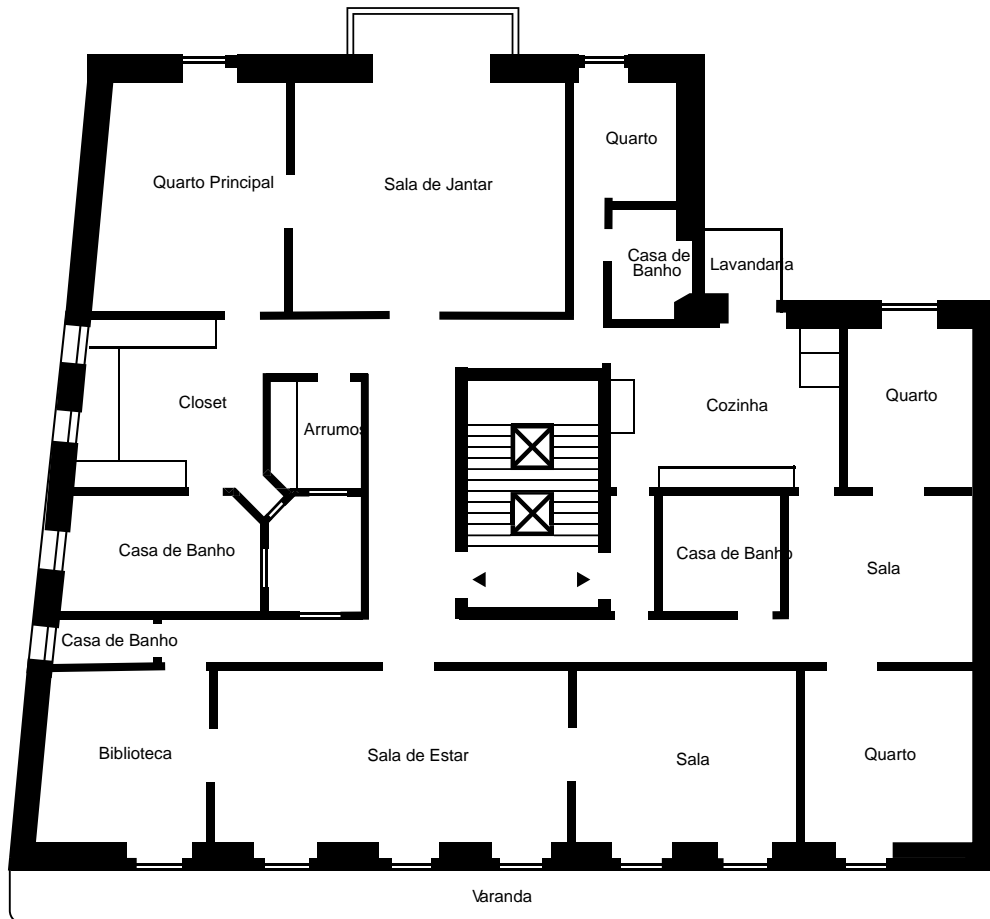
O apartamento está localizado numa das principais e mais prestigiadas avenidas residenciais de Lisboa - a Avenida António Augusto de Aguiar - a apenas 2 minutos a pé da Praça do Marquês de Pombal e da exclusiva Avenida da Liberdade.

No lado norte da avenida localiza-se o El Corte Inglés e o Parque do Jardim Calouste Gulbenkian, que constitui uma referência única para assistir em permanência a uma variedade de exposições e espectáculos multiculturais, clássicos ou eruditos, mas também permite passear livre e tranquilamente por toda a sua extensa área de jardim exterior, entre árvores, lagos e plantas exuberantes.

Localiza-se também a poucos metros do Parque Eduardo VII, um parque extenso, com uma área relvada de 26 hectares e uma vista deslumbrante que enquadra a Praça Marquês de Pombal e a Avenida da Liberdade com o Castelo de São Jorge e o rio Tejo.

## FLOOR PLANS

### Planta



## FOTOGRAFIAS

